



## UNE USINE EN PLEIN DÉVELOPPEMENT



Construite en  
**1968**



**30 millions d'euros**  
investis dans l'usine de 2009 à 2017



**106**  
collaborateurs



Formats de production :  
**Small PET – Large PET – Multi format**



**2**  
lignes de  
production



**Un site  
certifié**

**ISO 9 001**  
management  
de la qualité

**FSSC 22 000**  
sécurité  
alimentaire

**OHSAS 18 001**  
management  
de la sécurité

**ISO 14 001**  
respect de  
l'environnement



**72 millions**  
de caisses unitaires  
produites par an

**7**  
marques  
produites



## UNE USINE ENGAGÉE SUR SON TERRITOIRE



**100%**  
des déchets sont  
recyclés\* ou valorisés  
énergétiquement\*\*



**100**  
jeunes/an bénéficient  
du programme  
'Passport vers l'Emploi'

### Des partenariats de long terme avec...



**Nos Quartiers  
ont des Talents**  
depuis 2014



**Centres de jeunes adultes  
travailleurs handicapés**  
depuis 2012



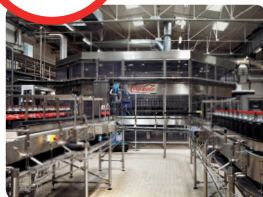
**Ecole de la  
deuxième chance**  
depuis 2012

\* Nouvelles matières premières (plastique, métal...).

\*\* Incinération des déchets puis revalorisation en ressources.



## L'USINE EN IMAGES



Ligne de production



Bouteilles après étiquetage



Pack avant la palettisation



Zone de stockage