



**UNE FIGURE DE L'EXCELLENCE INDUSTRIELLE
DE COCA-COLA EUROPEAN PARTNERS EN FRANCE**



Construite
en **1986**



268
collaborateurs



102 millions d'euros
investis entre 2009 et 2015



4 lignes de production
dont 1 ligne à injection



104 millions
de caisses unitaires
produite par ans



Un site certifié

ISO 14 001
respect de l'environnement
OHSAS 18 001
management de la sécurité

ISO 9 001
management de la qualité
FSSC 22 000
sécurité alimentaire



Formats de production :
Boîtes – Large PET

7
marques
produites



**LE NOUVEL ATELIER DE PREFORMES : UNE INNOVATION
INDUSTRIELLE POUR UN DEVELOPPEMENT DURABLE**



En 2014, un
investissement de
**16 millions
d'euros**



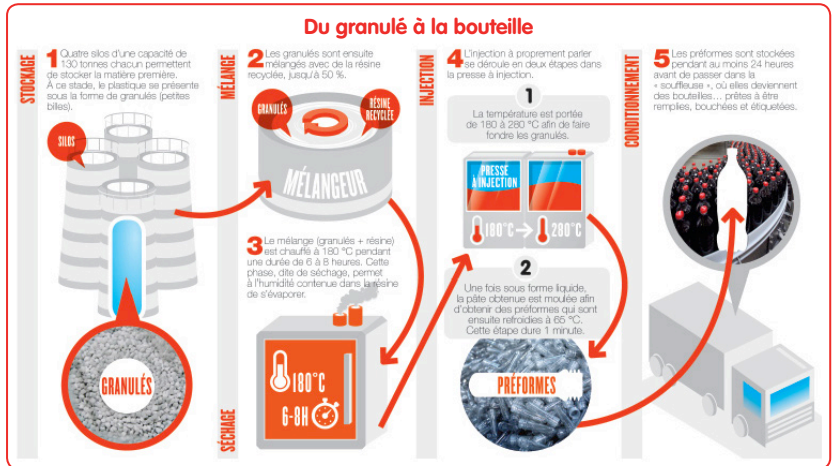
1^{re}
usine CCEP en
France à fabriquer
ses préformes



Jusqu'à
1,5 million
de préformes
produites par jour



Une production
24 / 7



L'USINE EN IMAGES



Création des préformes, désormais au sein même de l'usine



Souffreuse : transformation des préformes en bouteilles



Vérification d'une ligne par une collaboratrice



Ligne de production de bouteilles plastiques



Nouvelle ligne de production de canettes