



UNE CO-ENTREPRISE POUR DEVELOPPER LA FILIERE DU RECYCLAGE

8,7 millions d'euros

investis en 2013 par Coca-Cola European Partners et Plastipak, leader en France du PET* recyclé, à Sainte-Marie-la-Blanche, Côte d'Or (21)



1^{er} centre pédagogique dédié à la sensibilisation à l'économie circulaire



1^{ère} usine en France en capacité de production de plastique PET recyclé : 48 000 tonnes produites par an

Partenariat avec **Citeo**, organisme agréé par l'État pour gérer le tri et le recyclage des emballages ménagers

7 000 visiteurs depuis l'ouverture

1 nouvelle ligne de production dans l'usine de recyclage Plastipak

+70% de capacité de production de PET recyclé à usage alimentaire

ISO 9001 management de la qualité
ISO 14001 respect de l'environnement

* Polyéthylène téréphtalate.

UN MAILLON FONDAMENTAL DE L'ECONOMIE CIRCULAIRE DES EMBALLAGES CHEZ COCA-COLA EUROPEAN PARTNERS

Infineo fournit **100%** du PET recyclé des 5 usines CCEP France

17h pour transformer un déchet en nouvelle matière première secondaire

160 tonnes de bouteilles recyclées par jour

D'ici 2020, notre objectif est de réduire de 1/3 notre empreinte carbone

-15% sur le poids des bouteilles PET 1,5L sur les 10 dernières années

6 millions de personnes sensibilisées au geste de tri en France depuis 2010

34% de plastique recyclé en moyenne dans les bouteilles PET en Europe

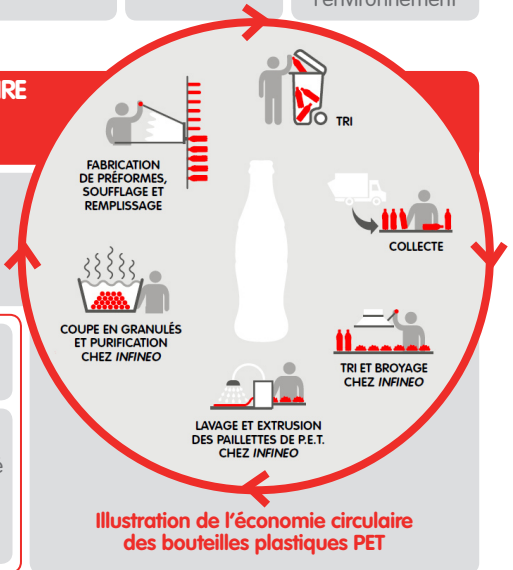


Illustration de l'économie circulaire des bouteilles plastiques PET



LE RECYCLAGE PASSE PAR INFINEO : DE LA BOUTEILLE À LA BOUTEILLE



Réception des bouteilles dans l'usine Plastipak



Tri et recyclage des bouteilles



Granulés de PET



Préformes de PET recyclé avant soufflage en bouteilles

www.cokecce.fr www.infineo-economiecirculaire.fr